

퀀트전략

재고자산, 재고자산 회전을 업데이트(4Q22)

유명간 myounggan.yoo@miraeasset.com

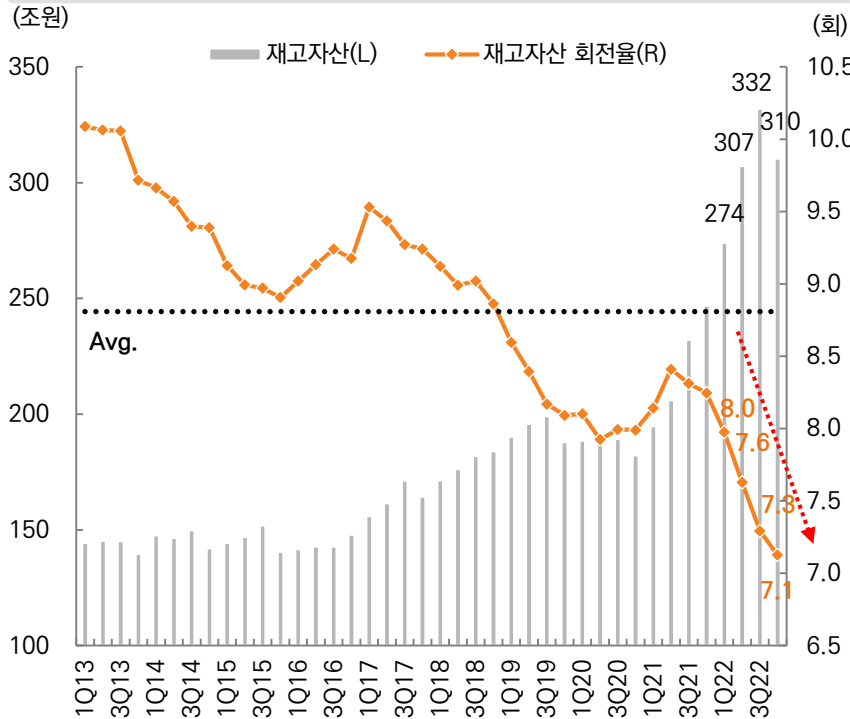
황지애 jiae.hwang@miraeasset.com

재고자산 회전율 사상 최저 수준

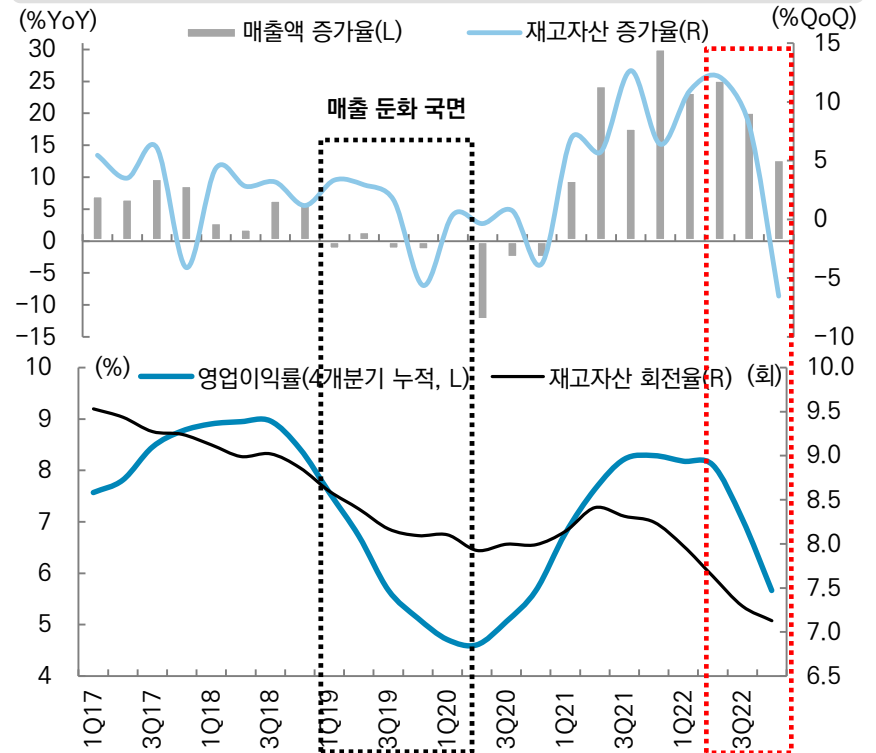
늘어난 재고는 매출 둔화 시 수익성 ↓

- 기업들은 경기에 대한 불확실성이 높아지면 재고를 줄임(de-stocking)
- 경기가 회복될 때에는 재고를 늘리게 되는데(re-stocking) 이 과정에서 생산이 증가하고 실적이 개선
- 현재 국내 기업들의 재고 수준은 사상 최대로 재고자산회전율도 최저 수준을 기록. 인위적인 재고 축소가 필요한 상황
- 늘어난 재고는 매출 둔화 국면에서 기업들의 수익성을 훼손
- 4Q22 기준 재고자산은 310조원으로 전분기 대비 22조원 감소

국내기업 재고자산, 재고자산 회전율 추이



매출 둔화 국면에서 재고자산 증가는 기업 수익성을 훼손



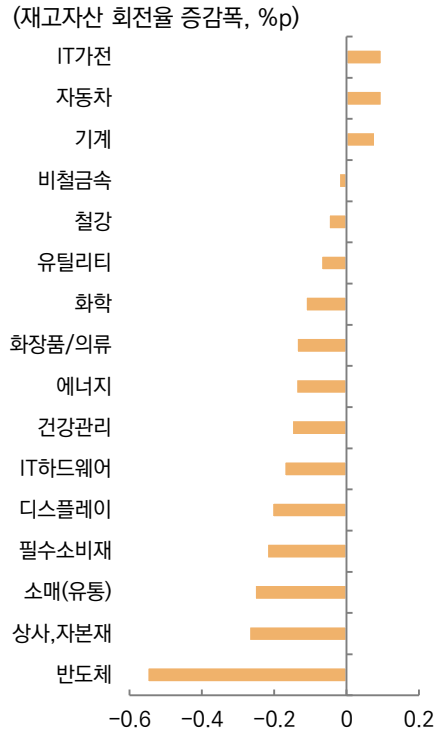
주1: 1Q16~4Q22 분기별 데이터가 존재하는 제조업 대상(재고자산 데이터는 건설, 조선, 운송, 미디어, 호텔/레저, SW, 통신 업종 제외). 1Q13~4Q16 재무제표 데이터는 각 연도 데이터가 존재하는 제조업 대상으로 증가율 계산 후 역산
 주2: 분기별 재고자산 회전율은 매출액(4개분기 누적)/평균 재고자산으로 계산 / 자료: WISEfn, 미래에셋증권 리서치센터

4Q22 업종별 매출액, 재고자산 증가율

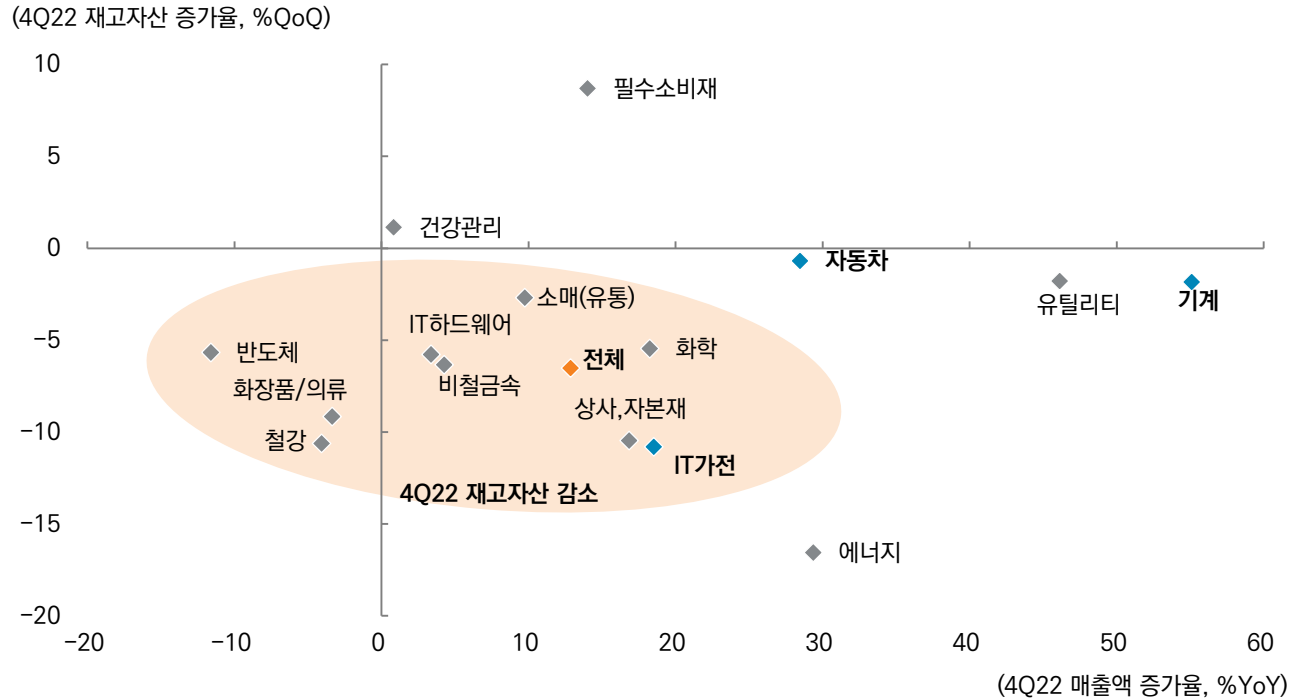
재고 소진 진행 중

- 국내 기업 4분기 재고자산은 3분기 대비 -6.5% 감소(22조원), 재고자산 회전율은 7.1회로 3분기 대비 0.2회 하락했음
- IT가전(2차전지), 자동차, 기계 업종은 4분기 재고자산 회전율은 매출 증가로 3분기 대비 상승
- 재고자산 회전율이 하락한 업종은 반도체, 상사/자본재, 소매(유통), 필수소비재, 디스플레이 등

3Q22 대비 4Q22 재고자산 회전율 증감폭



업종별 4분기 매출액 증가율과 재고자산 증가율



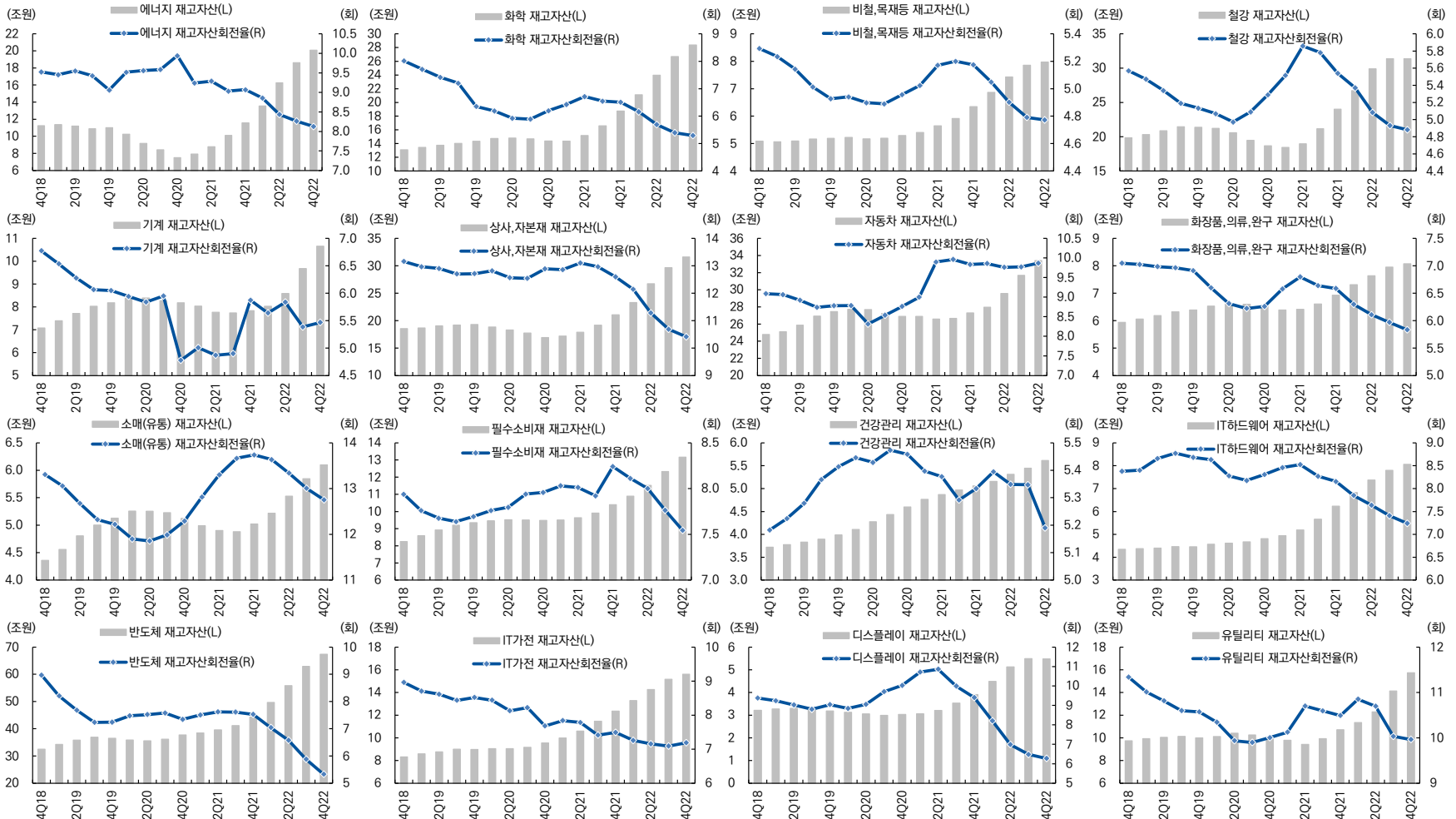
주: 1Q16~4Q22 분기별 데이터가 존재하는 제조업 대상(건설, 조선, 운송, 미디어, 호텔/레저, 소프트웨어, 통신 업종 제외)
 자료: WISEfn, 미래에셋증권 리서치센터

업종별 재고자산 및 재고자산 회전율 추이

업종별 재고자산 회전율

- 기계, 자동차, IT가전(2차전자) 업종을 제외하면 대부분의 업종들의 재고자산 회전율이 하락 추세

업종별 재고자산 및 재고자산 회전율 추이



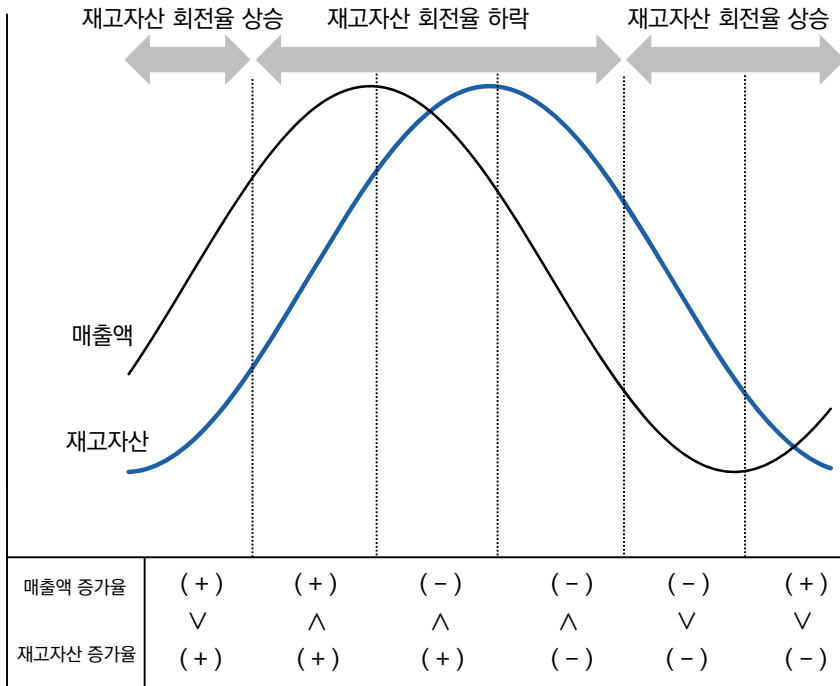
자료: WISEfn, 미래에셋증권 리서치센터

재고변화로 구분한 6가지 기업 유형

재고 변화에 따른 기업 유형 분류

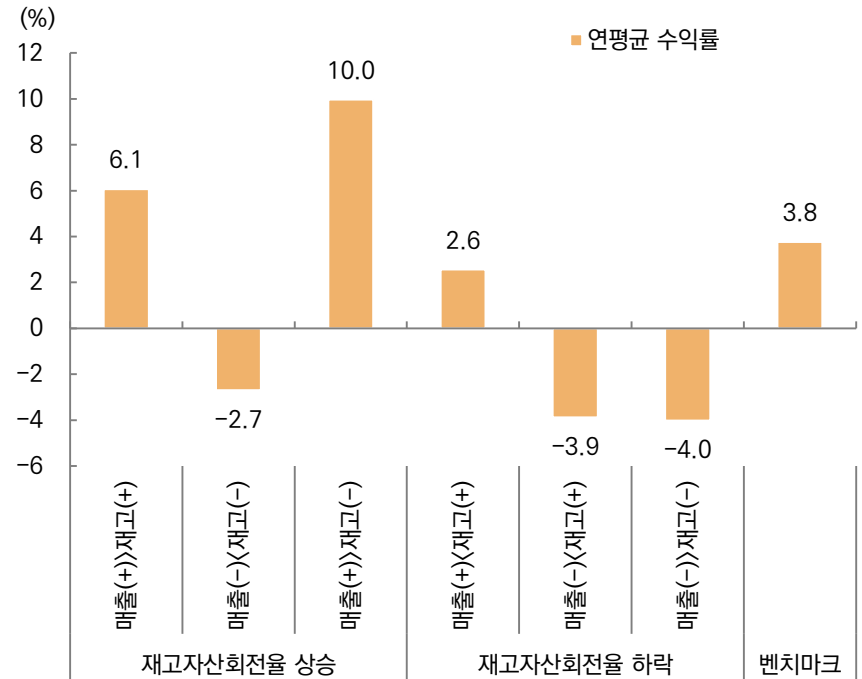
- 재고자산회전율이 상승한 기업 중에서는 매출액이 함께 증가한 기업들의 주가가 긍정적
- 특히, 매출액이 증가하고 재고가 감소한 그룹은 연평균 +10.0%의 주가 상승률을 기록
- 반면, 매출액보다 재고자산이 더 빠르게 증가해 재고자산회전율이 하락한 기업들은 연평균 2.3%의 부진한 성과를 기록(벤치마크 대비 -1.2%p 하회)

재고 변화에 따른 기업의 성장 사이클



자료: 미래에셋증권 리서치센터

재고변화에 따른 기업 유형별 연평균 주가 상승률 비교



주: 분기 실적을 확인한 뒤에 투자하는 방식으로 동일 가중으로 포트폴리오를 구성, 수익률을 계산
자료: WISEfn, 미래에셋증권 리서치센터

[Good] 재고자산 회전을 상승 유형(매출 ↑ 재고 ↓)

[재고부담이 적은 기업, 매출 관점] 회전을 상승 + 매출액 증가 + 재고자산 감소

(단위: 억원, 회, %)

코드	종목명	업종명	시가총액	주가 수익률		재고자산 회전율			재고자산		매출액 증가율			2023F 영업이익 변화율	
				1M	3M	2Q22	3Q22	4Q22	3Q22	4Q22	4Q22	2022	2023F	1M	3M
A006400	삼성SDI	IT가전	512,983	9.5	19.9	5.8	6.0	6.3	35,654	32,045	56.3	48.5	19.1	0.0	-12.9
A247540	에코프로비엠	IT가전	229,833	51.4	142.3	5.7	5.8	6.6	10,373	8,564	285.9	260.6	67.9	0.3	-10.3
A012330	현대모비스	자동차	205,070	0.0	5.3	10.1	10.0	10.2	54,934	52,672	29.1	24.5	10.8	0.0	-4.2
A066570	LG전자	IT가전	182,958	-2.5	23.0	8.0	8.0	8.2	112,071	93,888	8.2	12.9	2.9	4.1	-5.8
A034020	두산에너빌리티	기계	102,959	-1.2	7.5	6.0	5.6	6.4	26,608	24,590	146.1	40.3	0.4	3.7	0.2
A011170	롯데케미칼	화학	77,637	-2.9	2.0	7.4	7.5	7.8	29,314	25,488	6.5	22.9	-0.9	-34.2	-69.2
A271560	오리온	필수소비재	52,188	1.7	4.4	13.5	12.8	13.5	2,360	2,349	35.9	22.0	6.6	0.0	1.5
A012450	한화에어로스페이스	상사, 자본재	46,630	3.5	31.2	3.1	2.7	3.3	20,383	20,142	128.9	18.0	25.9	-0.5	4.1
A267250	HD현대	에너지	45,026	-5.2	-11.9	5.5	6.0	6.2	99,860	94,707	90.4	114.6	3.4	-12.0	-18.0
A010060	OCI	화학	23,396	1.1	13.7	2.5	2.5	2.6	19,182	18,928	30.9	44.0	-0.9	0.0	-5.6
A272210	한화시스템	상사, 자본재	22,122	-14.7	7.4	5.1	4.9	5.2	4,569	3,730	16.0	4.7	7.5	-5.6	-18.5
A204320	HL만도	자동차	21,107	-3.5	3.6	11.3	11.4	11.6	7,312	6,652	26.6	22.3	11.7	0.0	-2.8
A011210	현대위아	자동차	14,740	-3.7	4.8	9.2	9.1	9.5	8,907	8,102	17.0	9.0	7.7	1.0	-4.1
A237690	에스티팜	건강관리	13,824	-8.0	-15.7	2.0	2.0	2.3	1,186	1,076	94.1	50.5	12.8	0.0	-8.4
A018670	SK가스	유틸리티	10,993	-5.3	-4.0	14.5	14.7	14.9	6,150	4,617	6.4	24.2	2.2	0.0	40.0
A098460	고영	IT하드웨어	10,648	-8.7	18.9	5.7	5.7	5.8	499	446	17.3	11.4	12.0	0.0	-3.7
A103140	풍산	비철, 목재등	10,271	0.8	11.4	3.4	3.3	3.5	13,173	12,043	16.1	24.6	-0.6	-1.5	13.6
A161890	한국콜마	화장품, 의류, 완구	8,832	-7.7	-9.0	7.9	7.8	7.9	2,545	2,394	19.1	17.6	14.7	-6.4	-8.3
A064960	SNT모티브	자동차	6,822	-5.9	7.7	5.6	5.8	6.1	1,855	1,687	33.7	11.0	15.0	0.5	9.2
A003030	세아제강주	철강	5,873	-11.4	-8.5	4.0	4.0	4.1	10,712	9,512	21.8	39.1	-20.0	0.0	
A241590	화승엔터프라이즈	화장품, 의류, 완구	4,956	-13.6	-13.1	4.4	4.8	5.0	3,816	2,938	14.7	45.3	17.1	-8.7	-15.4
A001820	삼화론덴서	IT가전	4,813	-2.3	47.9	6.6	6.3	6.8	390	340	13.8	0.5	7.4	2.4	3.5
A018250	애경산업	화장품, 의류, 완구	4,595	-6.2	-15.1	6.9	7.1	7.3	873	790	11.4	6.4	8.7	0.0	-1.1
A228670	레이	건강관리	4,519	21.1	41.9	5.8	6.0	6.3	271	217	77.7	42.8	31.4	6.5	-8.1
A118990	모트렉스	자동차	4,512	2.9	25.3	4.8	4.9	5.4	1,086	1,077	57.5	30.2	11.8	8.5	11.9
A095610	테스	반도체	4,329	15.9	30.0	5.4	5.5	5.7	678	599	21.3	-4.6	-34.1	0.0	-1.4
A243840	신홍에스이씨	IT가전	4,060	15.0	22.1	8.6	8.0	8.4	634	535	33.4	30.5	23.9	9.2	9.2
A010690	화신	자동차	3,981	24.1	52.0	7.8	8.2	8.8	2,110	1,863	50.8	36.7	15.3	-5.9	22.0
A237880	클리오	화장품, 의류, 완구	3,804	22.0	45.2	11.7	12.2	13.2	201	186	21.8	17.1	19.7	7.6	4.9
A014620	성광밴드	기계	3,432	-11.6	-11.4	1.3	1.4	1.6	1,540	1,460	102.8	78.2	16.1	2.3	-4.2
A229640	LS전선아시아	기계	2,107	-2.8	-9.0	4.3	4.4	4.7	1,853	1,626	14.0	9.0	-0.5	-1.4	-3.5

주1: 2023년 3월 23일(목) 종가 기준임

주2: 음영은 2023F 매출액 증가, 영업이익 컨센서스 상향 조정 기업

자료: WISEfn, 미래에셋증권 리서치센터

[Good] 재고자산 회전을 상승 유형(매출 ↑ > 재고 ↑) / (매출 ↓ > 재고 ↓)

[긍정적인 업황, 매출 변화를 체크] 회전을 상승 + 매출액 증가 + 재고자산 증가

(단위: 억원, 회, %)

코드	종목명	업종명	시가총액	주가 수익률		재고자산 회전율			재고자산		매출액 증가율			2023F 영업이익 변화율	
				1M	3M	2Q22	3Q22	4Q22	3Q22	4Q22	4Q22	2022	2023F	1M	3M
A000270	기아	자동차	317,805	2.6	25.0	10.2	10.3	10.4	81,681	91,038	34.8	23.9	6.2	2.6	5.6
A033780	KT&G	필수소비재	121,367	-2.1	-8.3	2.4	2.4	2.5	23,531	25,758	34.0	11.9	4.3	-0.4	-10.9
A011790	SKC	화학	40,065	12.4	14.5	4.7	3.5	4.9	5,499	5,533		38.6	10.2	-1.9	-41.7
A000100	유한양행	건강관리	38,856	-1.4	-10.9	6.5	6.3	6.4	2,750	2,752	6.3	5.2	8.9	-4.7	-8.5
A064350	현대로템	기계	27,286	-2.3	-7.2	11.5	12.6	13.5	2,067	2,355	15.0	10.1	14.8	0.0	-4.8
A267270	현대건설기계	기계	9,910	-14.0	-18.6	3.3	3.2	3.4	10,524	11,447	50.7	7.0	2.3	-3.1	1.0
A140860	파크시스템스	IT하드웨어	9,310	-5.6	17.8	3.3	3.5	3.6	370	383	47.4	46.1	29.0	0.3	4.7
A281740	레이크머티리얼즈	화학	5,344	36.4	78.1	3.9	3.8	3.9	355	369	55.5	60.7	22.4	0.1	-7.0
A170900	동아에스티	건강관리	4,612	-13.2	-12.5	6.0	6.3	6.3	996	1,001	0.8	7.1	7.0	0.0	-3.6
A005090	SGC에너지	에너지	4,366	-1.2	-11.7	12.6	14.2	14.5	2,013	2,132	24.2	48.7	0.4	3.2	-6.7
A001060	JW중외제약	건강관리	4,203	-7.8	0.6	5.9	6.1	6.2	1,104	1,117	14.0	12.8	9.0	0.0	12.5
A091580	상신이디피	IT하드웨어	3,305	36.5	59.0	10.9	11.0	11.3	277	278	32.0	47.2	24.9	0.0	-1.9
A126700	하이비전시스템	IT하드웨어	2,588	-8.6	-3.2	5.2	3.5	3.6	573	623	55.5	-27.6	53.0	0.0	51.9

[턴어라운드 기대, 업황 바닥 잡기] 회전을 상승 + 매출액 감소 + 재고자산 감소

(단위: 억원, 회, %)

코드	종목명	업종명	시가총액	주가 수익률		재고자산 회전율			재고자산		매출액 증가율			2023F 영업이익 변화율	
				1M	3M	2Q22	3Q22	4Q22	3Q22	4Q22	4Q22	2022	2023F	1M	3M
A001230	동국제강	철강	11,223	-19.5	-0.3	6.2	6.3	6.5	12,796	11,236	-4.2	17.6	-8.3	-0.2	-5.7
A001120	LX인터내셔널	상사, 자본재	10,795	-14.8	-32.4	17.6	19.0	20.1	8,807	6,984	-9.6	12.4	-13.1	-8.9	-17.2
A271940	일진하이솔루스	자동차	10,495	-9.1	-3.8	4.7	5.1	5.3	190	164	-10.4	-7.3	6.0	-30.8	-67.9
A105630	한세실업	화장품, 의류, 완구	6,064	-11.8	-7.3	5.4	5.9	6.2	3,164	3,090	-9.4	31.9	-4.8	-1.3	-5.9

주1: 2023년 3월 23일(목) 종가 기준임

주2: 음영은 2023F 매출액 증가, 영업이익의 컨센서스 상향 조정 기업

자료: WISEfn, 미래에셋증권 리서치센터

[Turnaround] 재고자산 회전을 하락 유형(매출 ↓ < 재고 ↓)

[업황 둔화 지속, 업황 바닥에 가까워 지고 있는] 회전을 하락 + 매출액 감소 + 재고자산 감소

(단위: 억원, 회, %)

코드	종목명	업종명	시가총액	주가 수익률		재고자산 회전율			재고자산		매출액 증가율			2023F 영업이익 변화율	
				1M	3M	2Q22	3Q22	4Q22	3Q22	4Q22	4Q22	2022	2023F	1M	3M
A005930	삼성전자	반도체	3,719,175	0.5	7.2	6.8	6.2	5.8	573,198	521,879	-8.0	8.1	-9.3	-21.4	-58.9
A005490	POSCO홀딩스	철강	278,239	-0.8	14.0	5.5	5.2	5.1	174,296	154,724	-9.8	11.0	1.5	0.3	-17.2
A068270	셀트리온	건강관리	217,566	3.7	-7.3	3.3	3.5	3.4	6,398	6,164	-15.4	20.6	10.8	-14.3	-17.7
A009150	삼성전기	IT하드웨어	113,161	0.7	13.1	5.6	5.1	5.0	19,319	19,016	-8.0	-2.6	-7.3	-2.7	-25.4
A091990	셀트리온헬스케어	건강관리	101,915	15.8	4.4	0.9	0.9	0.9	24,240	23,529	-10.7	9.3	16.5	-14.4	-19.9
A051900	LG생활건강	화장품, 의류, 완구	91,210	-13.5	-17.2	7.4	7.1	7.0	10,648	9,554	-10.6	-11.2	8.0	-1.0	-7.7
A090430	아모레퍼시픽	화장품, 의류, 완구	76,041	-11.0	-2.6	9.1	8.9	8.8	4,839	4,089	-17.9	-15.0	11.3	-1.5	4.8
A302440	SK바이오사이언스	건강관리	53,826	-2.5	-10.0	6.1	4.5	2.5	2,201	1,874	-68.9		-28.4	0.0	-54.3
A034220	LG디스플레이	디스플레이	52,814	-6.0	16.2	7.1	6.6	6.4	45,173	28,729	-17.1	-12.5	-9.4	5.5	121.2
A004020	현대제철	철강	45,238	-10.2	4.8	3.8	3.8	3.7	76,009	67,043	-7.2	19.7	-0.7	-3.0	-23.0
A011780	금호석유	화학	42,007	-11.1	2.4	10.7	9.9	9.2	9,237	8,265	-24.2	-5.8	-9.6	-13.0	-37.0
A047050	포스코인터내셔널	상사, 자본재	36,416	-13.2	-16.2	19.5	18.4	18.1	22,618	17,582	-13.3	11.9	5.2	3.3	12.0
A002790	아모레G	화장품, 의류, 완구	31,087	-8.7	10.9	9.0	8.8	8.7	5,374	4,600	-16.7	-15.6	8.9	0.0	11.1
A112610	씨에스윈드	에너지	29,393	6.4	-0.1	3.6	3.7	3.5	4,569	3,818	-9.9	15.1	29.2	-1.3	-17.1
A278280	천보	IT가전	23,000	-1.5	0.5	4.2	3.9	3.6	920	861	-4.6	21.1	41.7	-11.6	-13.2
A298020	효성티앤씨	화장품, 의류, 완구	19,107	-6.1	20.3	9.8	8.9	8.5	10,282	8,854	-26.0	3.3	-1.6	6.3	-18.1
A298050	효성첨단소재	화학	18,995	-0.6	21.1	6.8	6.3	5.8	7,160	6,523	-15.3	6.8	-2.6	-0.5	-9.1
A042700	한미반도체	반도체	15,925	3.9	34.1	4.3	4.2	3.8	842	801	-40.1	-12.2	-7.0	-4.6	-6.7
A078600	대주전자재료	IT하드웨어	14,738	2.7	35.4	8.3	7.4	6.8	263	249	-25.8	-12.4	13.4	-8.8	-23.6
A056190	에스에프에이	기계	13,196	0.1	-2.8	10.0	9.5	9.2	2,100	2,004	-0.1	7.6	13.2	-3.2	-12.5
A036540	SFA반도체	반도체	7,763	8.0	14.0	12.7	11.9	11.4	724	551	-13.8	9.1	-6.6	0.0	-47.3
A272290	이녹스첨단소재	디스플레이	7,738	-0.1	27.5	8.4	7.4	6.1	891	812	-42.2	0.4	1.4	7.3	-25.2
A131290	티에스이	반도체	4,076	-5.2	2.2	7.6	7.5	7.1	464	431	-6.6	10.3	5.8	0.0	-17.3
A071840	롯데하이마트	소매(유통)	2,800	-12.9	-8.1	6.2	6.0	5.9	5,461	4,714	-17.1	-13.8	0.4	66.1	1.3
A051370	인터플렉스	IT하드웨어	2,295	-7.2	1.4	11.8	11.7	11.3	407	360	-38.2	-1.0	12.9	2.1	-33.4
A054450	텔레칩스	반도체	2,270	8.8	45.6	5.0	4.8	4.6	362	315	-1.9	10.3	7.2	-14.5	-25.3
A115960	연우	비철, 목재등	2,132	-5.2	-8.0	11.1	10.8	10.8	221	192	-26.6	-18.2	7.1	0.0	
A064290	인택플러스	반도체	2,064	-6.7	19.9	3.9	3.3	3.2	398	337	-14.0	-0.7	15.5	0.0	-26.0

주1: 2023년 3월 23일(목) 증가 기준임

주2: 음영은 2023F 매출액 증가, 영업이익 컨센서스 상향 조정 기업

자료: WISEfn, 미래에셋증권 리서치센터

[Bad] 재고자산 회전을 하락 유형(매출 ↑ < 재고 ↑)

[재고부담이 높아지는 기업, 매출은 증가] 회전을 하락 + 매출액 증가 + 재고자산 증가

코드	종목명	업종명	시가총액	주가 수익률		재고자산 회전율			재고자산		매출액 증가율			2023F 영업이익의 변화율	
				1M	3M	2Q22	3Q22	4Q22	3Q22	4Q22	4Q22	2022	2023F	1M	3M
A003670	포스코케미칼	화학	201,792	19.8	45.9	5.0	5.1	4.6	7,262	8,701	45.3	66.0	66.8	0.0	-23.8
A015760	한국전력	유틸리티	115,040	-1.9	-18.2	7.9	7.8	7.8	95,187	99,307	24.8	17.5	21.4	8.2	-21.0
A066970	엘앤에프	IT가전	90,046	10.1	36.7	5.4	5.5	4.9	9,124	12,277	223.2	300.4	70.7	0.2	-22.7
A128940	한미약품	건강관리	32,473	-1.9	-12.4	5.0	5.2	5.2	2,590	2,662	0.2	10.7	11.8	-0.3	6.4
A139480	이마트	소매(유통)	29,548	-9.9	4.4	16.5	16.3	15.6	19,074	20,319	8.9	17.7	5.1	1.4	-1.8
A048260	오스텍임플란트	건강관리	29,362	4.3	47.5	6.2	6.0	5.8	1,911	2,032	15.1	27.8	17.7	0.0	-10.0
A006260	LS	기계	23,184	4.8	0.4	6.2	5.1	5.0	45,573	46,620	78.2	36.3	41.1	-4.9	-8.4
A014680	한솔케미칼	화학	21,866	-6.4	2.3	8.7	8.1	7.7	1,176	1,254	4.2	15.2	4.0	-19.0	-19.5
A111770	영원무역	화장품, 의류, 완구	19,918	0.1	-5.0	4.4	4.4	4.3	9,749	9,839	37.9	40.1	-5.2	1.0	-4.1
A007310	오뚜기	필수소비재	17,775	-0.9	-7.7	8.2	8.0	7.0	4,330	6,345	19.9	16.2	9.6	0.0	3.5
A010120	LS ELECTRIC	기계	16,530	7.8	-5.8	10.8	9.7	8.9	4,262	4,603	23.5	26.6	5.6	10.0	3.2
A000080	하이트진로	필수소비재	15,009	-13.9	-21.0	12.3	12.4	12.2	2,147	2,260	11.7	13.4	4.7	-0.6	-2.9
A005300	롯데칠성	필수소비재	14,354	-9.6	-13.1	8.3	8.3	8.3	3,424	3,434	11.6	13.4	7.3	-0.7	1.0
A267260	현대일렉트릭	기계	13,536	-6.6	-8.4	4.3	4.2	3.8	6,062	6,278	11.5	16.5	22.3	0.9	18.4
A093370	후성	화학	12,643	2.1	19.1	7.9	7.3	6.5	977	1,100	10.4	60.2	8.9	10.2	-10.7
A248070	솔루엠	IT하드웨어	11,751	9.3	38.2	3.9	3.8	3.5	5,341	5,675	25.0	46.9	18.4	9.3	15.3
A280360	롯데제과	필수소비재	9,831	-13.2	-17.6	8.7	7.9	7.3	6,017	6,234	87.1	49.3	33.6	-1.0	14.3
A009420	한올바이오파마	건강관리	9,220	10.9	7.3	4.9	5.1	5.1	217	252	21.0	8.3	16.0	57.0	-19.8
A195870	해성디에스	반도체	7,999	17.5	27.0	8.3	8.2	7.8	1,115	1,156	6.2	28.1	-3.2	-2.5	-18.6
A086450	동국제약	건강관리	6,709	-8.4	-10.7	6.1	5.9	5.8	1,196	1,202	10.6	11.4	11.4	-0.3	-8.6
A020000	한섬	화장품, 의류, 완구	6,084	-7.5	-11.0	3.2	3.1	3.0	5,597	5,627	1.5	11.2	2.9	-0.6	-9.9
A049770	동원F&B	필수소비재	5,966	-7.4	-4.0	8.8	8.6	8.2	4,725	5,460	12.3	15.3	9.0	1.6	7.5
A074600	원익QnC	반도체	5,915	-8.4	-7.8	6.3	6.2	5.7	1,366	1,773	26.3	25.5	8.2	-4.5	-9.5
A005610	SPC삼립	필수소비재	5,868	-4.9	-6.7	20.3	19.4	16.9	2,061	2,448	7.0	12.5	7.4	-2.6	-6.3
A005180	빙그레	필수소비재	3,995	-4.1	0.5	13.2	12.0	10.8	1,139	1,275	9.6	10.5	5.9	0.0	-8.8
A003220	대원제약	건강관리	3,163	-8.3	-24.2	5.7	5.9	5.8	829	918	21.4	35.2	5.3	0.0	-3.5
A009580	무림P&P	비철, 목재등	2,245	-13.5	-20.9	6.3	6.9	6.6	1,206	1,444	24.6	26.1	-6.1	-70.7	-70.7
A054950	제이브이엠	건강관리	2,185	-8.9	-6.4	5.5	5.4	5.4	281	287	14.4	22.6	14.6	0.0	-1.1
A011760	현대코퍼레이션	상사, 자본재	2,073	-4.0	-9.7	21.4	22.1	21.8	2,884	2,940	31.6	62.0	2.8	7.6	10.4
A073490	이노와이어리스	IT하드웨어	2,000	-13.2	-22.2	14.6	17.9	13.8	79	177	67.3	46.5	13.5	11.7	20.0

주1: 2023년 3월 23일(목) 증가 기준임

주2: 음영은 2023F 매출액 증가, 영업이익의 컨센서스 상향 조정 기업

자료: WISEfn, 미래에셋증권 리서치센터

[Bad] 재고자산 회전을 하락 유형(매출 ↓ 재고 ↑)

[업황 둔화, 여전히 재고부담 높음] 회전을 하락 + 매출액 감소 + 재고자산 증가

(단위: 억원, 회, %)

코드	종목명	업종명	시가총액	주가 수익률		재고자산 회전율			재고자산		매출액 증가율			2023F 영업이익 변화율	
				1M	3M	2Q22	3Q22	4Q22	3Q22	4Q22	4Q22	2022	2023F	1M	3M
A000660	SK하이닉스	반도체	644,282	-4.5	13.8	5.3	4.3	3.4	146,650	156,647	-38.0	3.8	-46.1	33.5	393.1
A058470	리노공업	반도체	20,714	-16.9	-13.4	26.2	27.2	26.0	126	131	-7.9	15.1	6.6	-12.9	-10.7
A108320	LX세미콘	디스플레이	15,484	-1.7	23.0	10.1	7.7	5.9	4,483	4,826	-15.2	11.6	-3.0	0.6	-24.6
A004000	롯데정밀화학	화학	14,293	-7.5	-5.0	9.6	9.5	9.0	2,723	2,863	-5.0	38.4	-6.5	-4.0	-33.6
A096530	씨젠	건강관리	13,030	-3.5	-6.4	5.9	5.9	4.7	1,577	1,582	-70.0	-37.7	-43.5	0.0	-30.5
A178920	Pi첨단소재	화학	11,012	4.8	23.8	6.7	5.2	4.2	752	837	-24.4	-8.4	1.9	2.0	-30.0
A137400	피엔티	IT가전	10,563	10.1	8.7	1.1	1.0	0.7	6,230	7,283	-31.9	10.6	51.2	1.6	1.8
A001740	SK네트웍스	상사, 자본재	10,176	-1.2	1.9	20.2	17.8	15.3	6,869	6,987	-12.4	-12.3	-1.1	4.1	1.5
A166090	하나머티리얼즈	반도체	7,832	4.1	19.8	6.7	5.7	5.0	674	729	-5.3	13.4	1.0	2.4	-4.4
A200130	콜마비엔에이치	건강관리	6,736	-18.7	-18.1	7.8	7.3	6.8	865	878	-5.2	-2.9	14.5	-6.3	1.1
A084370	유진테크	반도체	6,382	3.3	17.0	4.9	3.9	3.3	1,013	1,171	-25.1	-4.3	-4.4	-2.7	-20.3
A057050	현대홈쇼핑	소매(유통)	5,934	-6.2	-13.4	11.2	10.0	9.0	2,616	2,657	-7.8	0.3	5.9	0.0	-0.4
A009520	포스코엠텍	철강	5,713	56.4	57.7	9.5	8.7	8.3	402	430	-12.4	5.7	-4.0	0.0	-18.6
A097520	엠씨넥스	IT하드웨어	5,214	3.6	4.9	10.1	10.9	10.3	798	933	-22.7	9.9	7.2	-4.9	10.4
A091700	파트론	IT하드웨어	4,566	-6.1	-13.6	9.9	9.4	8.9	1,255	1,455	-12.8	-6.9	3.3	-10.5	-11.9
A306200	세아제강	철강	3,735	-10.0	-4.6	6.8	7.2	6.8	2,527	2,787	-6.0	20.3	7.4	0.0	9.5
A007810	코리아써킷	IT하드웨어	3,470	-5.5	20.9	10.4	10.4	9.8	1,635	1,733	-14.7	12.1	-6.9	-67.9	-72.2

주1: 2023년 3월 23일(목) 증가 기준임

주2: 음영은 2023F 매출액 증가, 영업이익 컨센서스 상향 조정 기업

자료: WISEfn, 미래에셋증권 리서치센터

Compliance

- 당사는 본 자료를 제3자에게 사전 제공한 사실이 없습니다.
- 본 자료는 외부의 부당한 압력이나 간섭없이 애널리스트의 의견이 정확하게 반영되었음을 확인합니다.

본 조사분석자료는 당사의 리서치센터가 신뢰할 수 있는 자료 및 정보로부터 얻은 것이나, 당사가 그 정확성이나 완전성을 보장할 수 없으므로 투자자 자신의 판단과 책임하에 종목 선택이나 투자시기에 대한 최종 결정을 하시기 바랍니다. 따라서 본 조사분석자료는 어떠한 경우에도 고객의 증권투자 결과에 대한 법적 책임소재의 증빙자료로 사용될 수 없습니다. 본 조사분석자료의 지적재산권은 당사에 있으므로 당사의 허락 없이 무단 복제 및 배포할 수 없습니다.